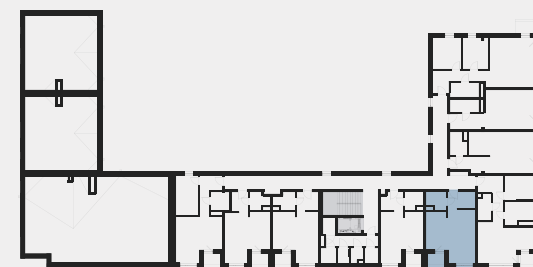


# Kobyłka Jana Pawła II



■ - klatka schodowa z windą

<b>Budynek</b>	<b>A</b>
<b>Numer mieszkania</b>	<b>13</b>
<b>Liczba pokoi</b>	<b>1</b>
<b>Piętro</b>	<b>2</b>
<b>Powierzchnia całkowita m<sup>2</sup></b>	<b>36,08</b>

**Biuro Sprzedaży:**  
ul. Mieszka I 51  
05-230 Kobyłka  
kom. 608 280 789

- powierzchnie liczone wg normy PN-70/B-02365
- podane rozwiązania i powierzchnie mogą ulec nieznacznej zmianie
- karta ma charakter informacyjny;