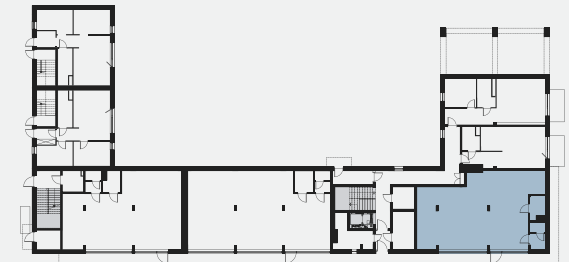
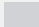


# Kobyłka Jana Pawła II



 - klatka schodowa z windą

<b>Budynek</b>	<b>A</b>
<b>Numer lokalu</b>	<b>1</b>
<b>Piętro</b>	<b>Parter</b>
<b>Powierzchnia całkowita m<sup>2</sup></b>	<b>104,99</b>

**Biuro Sprzedaży:**  
**ul. Mieszka I 51**  
**05-230 Kobyłka**  
**kom. 608 280 789**

- powierzchnie liczone wg normy PN-70/B-02365
- podane rozwiązania i powierzchnie mogą ulec nieznacznej zmianie
- karta ma charakter informacyjny;