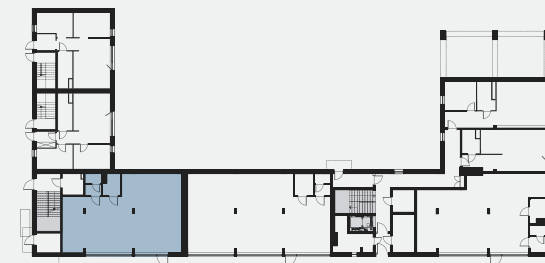
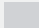


Kobyłka Jana Pawła II



 - klatka schodowa z windą

Budynek	B
Numer lokalu	1
Piętro	Parter
Powierzchnia całkowita m²	100,06

Biuro Sprzedaży:
ul. Mieszka I 51
05-230 Kobyłka
kom. 608 280 789

- powierzchnie liczone wg normy PN-70/B-02365
- podane rozwiązania i powierzchnie mogą ulec nieznacznej zmianie
- karta ma charakter informacyjny;