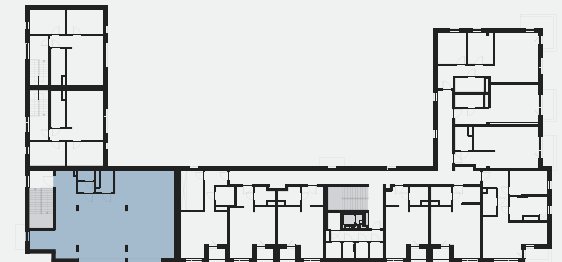
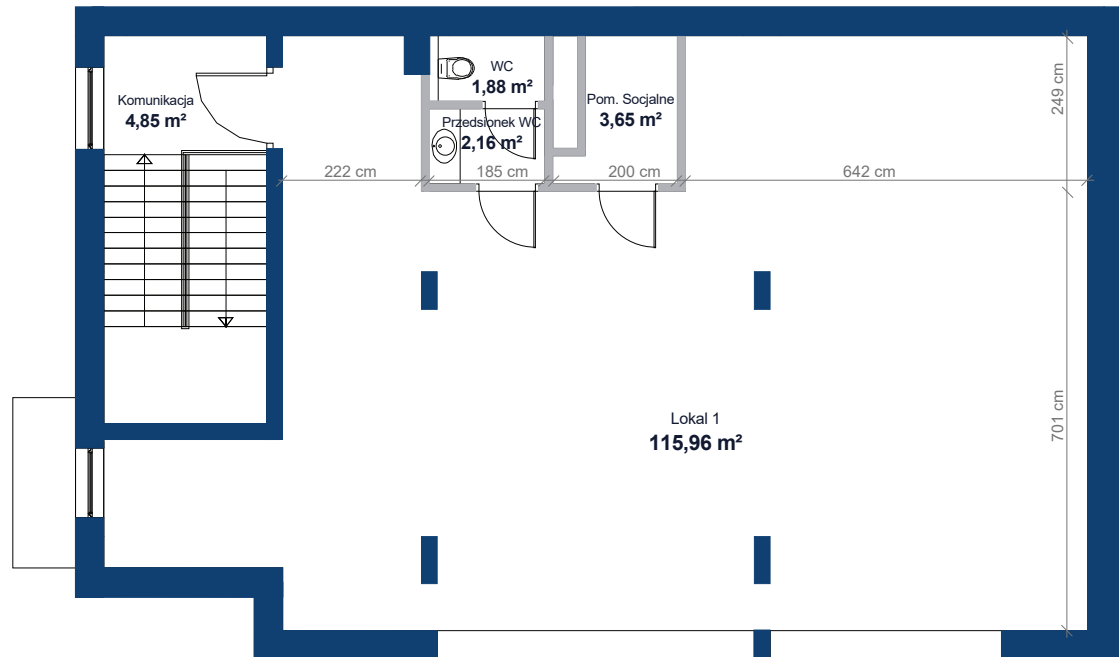
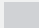




Kobyłka Jana Pawła II





 - klatka schodowa z windą

Budynek	B
Numer lokalu	2
Piętro	1
Powierzchnia całkowita m²	123,65

Biuro Sprzedaży:
ul. Mieszka I 51
05-230 Kobyłka
kom. 608 280 789

- powierzchnie liczone wg normy PN-70/B-02365
- podane rozwiązania i powierzchnie mogą ulec nieznacznej zmianie
- karta ma charakter informacyjny;

 ściany działowe,

 ściany konstrukcyjne