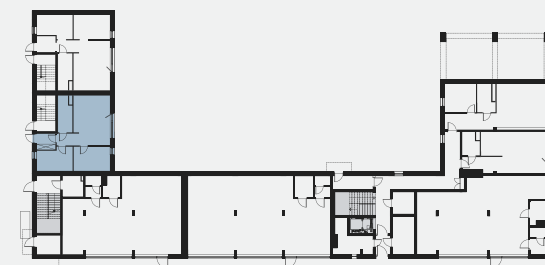


■ ściany działowe,
■ ściany konstrukcyjne

Kobyłka Jana Pawła II

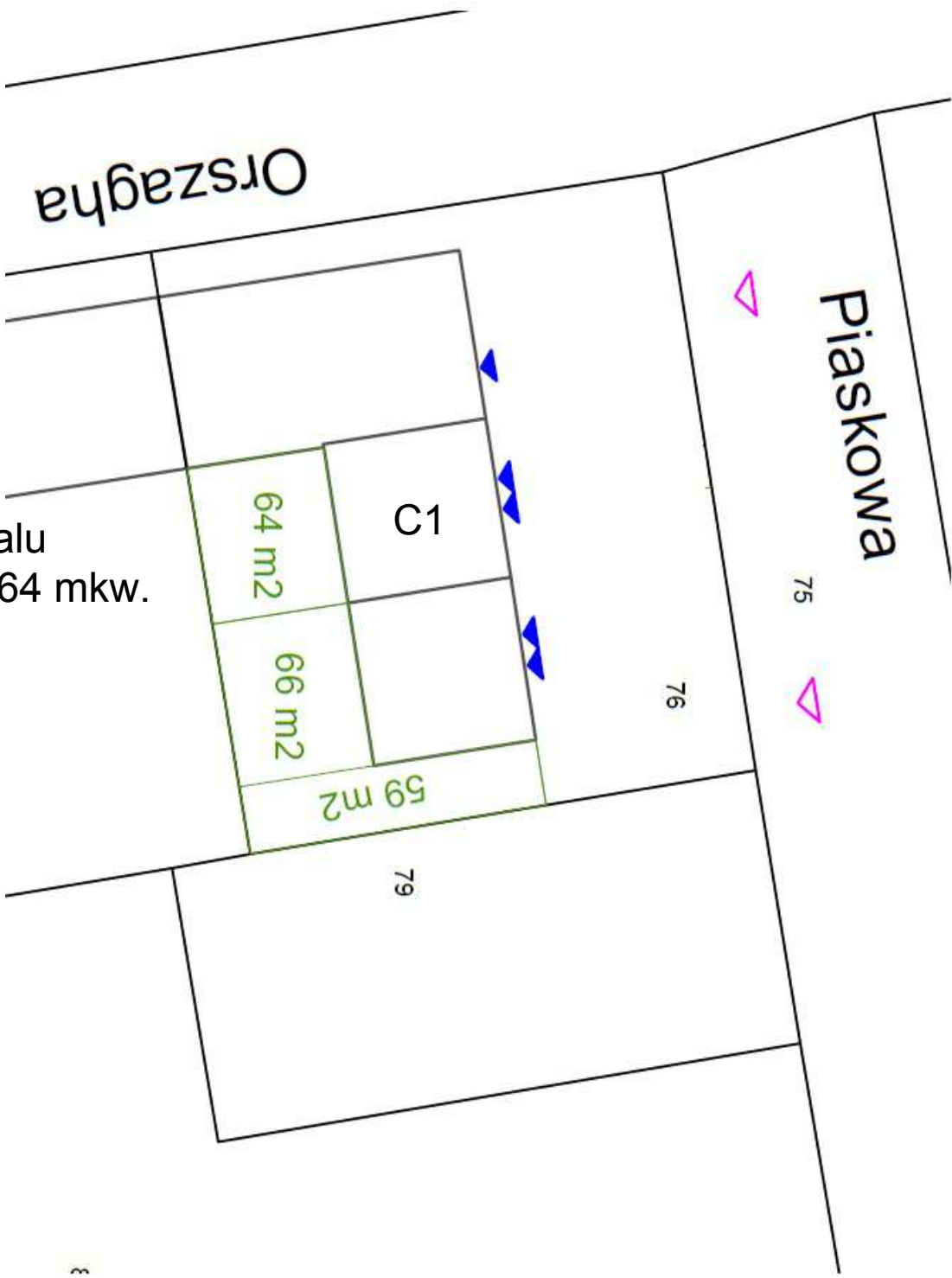


■ - klatka schodowa z windą

Budynek	C
Numer lokalu	1
Piętro	Parter
Powierzchnia całkowita m²	52,41

Biuro Sprzedaży:
ul. Mieszka I 51
05-230 Kobyłka
kom. 608 280 789

- powierzchnie liczone wg normy PN-70/B-02365
- podane rozwiązania i powierzchnie mogą ulec nieznacznej zmianie
- karta ma charakter informacyjny;



przynależny do lokalu
C1 ogródek o pow. 64 mkw.