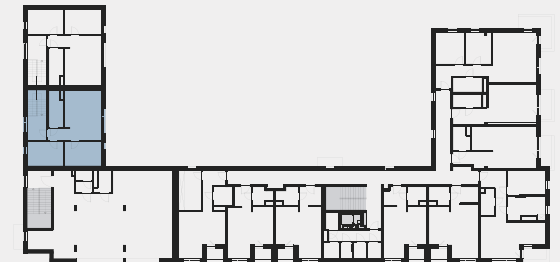
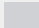


Kobyłka Jana Pawła II



 - klatka schodowa z windą

Budynek	C
Numer lokalu	2
Liczba pokoi	3
Piętro	1
Powierzchnia całkowita m²	57,73

Biuro Sprzedaży:
ul. Mieszka I 51
05-230 Kobyłka
kom. 608 280 789

- powierzchnie liczone wg normy PN-70/B-02365
- podane rozwiązania i powierzchnie mogą ulec nieznacznej zmianie
- karta ma charakter informacyjny;