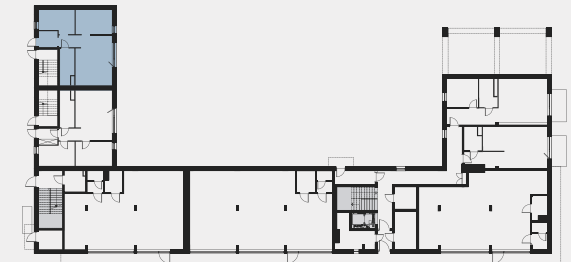


Kobyłka Jana Pawła II

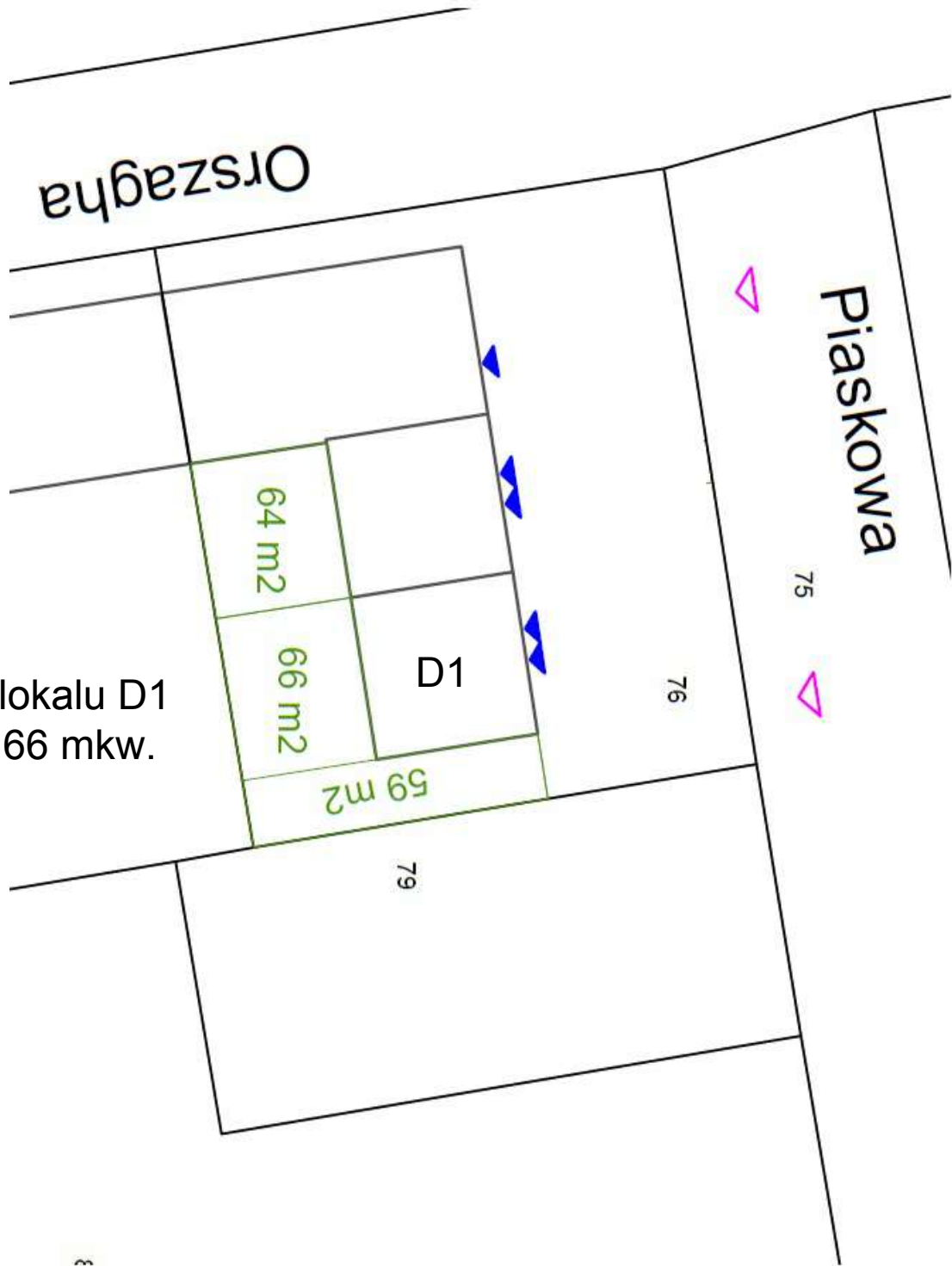


 - klatka schodowa z windą

Budynek	D
Numer lokalu	2
Liczba pokoi	2
Piętro	Parter
Powierzchnia całkowita m²	52,40

Biuro Sprzedaży:
 ul. Mieszka I 51
 05-230 Kobyłka
 kom. 608 280 789

- powierzchnie liczone wg normy PN-70/B-02365
- podane rozwiązania i powierzchnie mogą ulec nieznacznej zmianie
- karta ma charakter informacyjny;



przynależny do lokalu D1
ogródek o pow. 66 mkw.