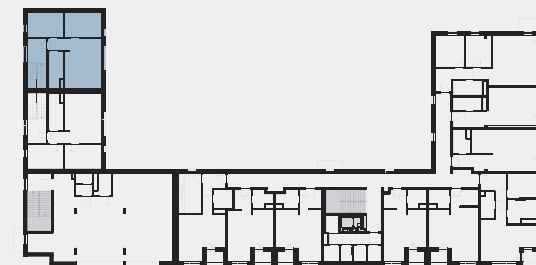
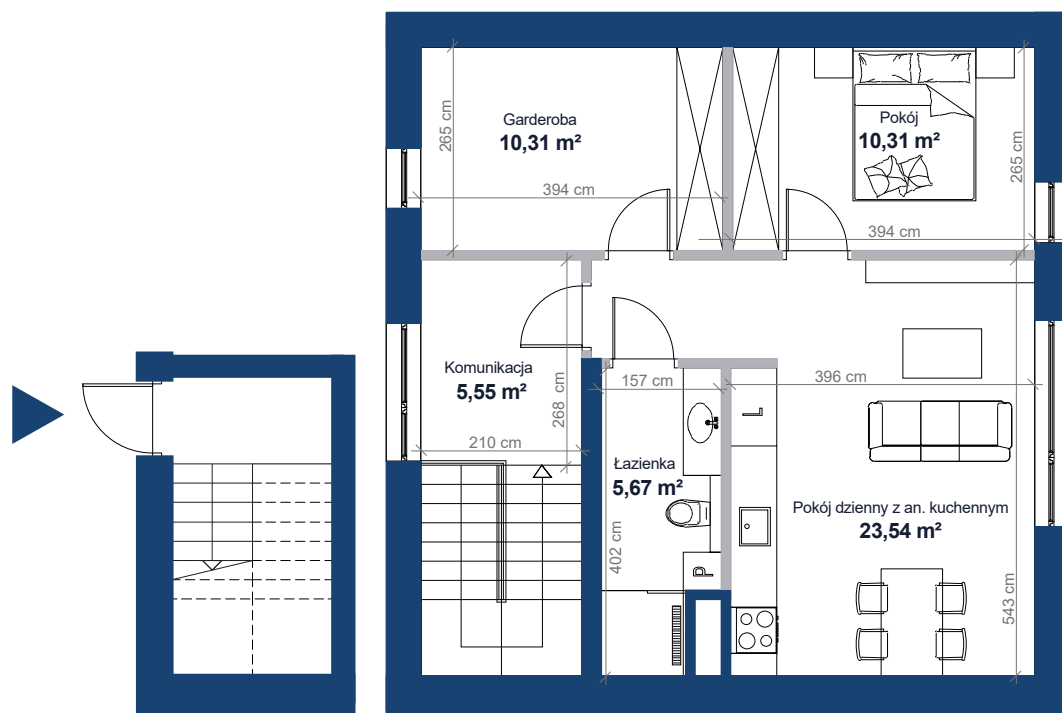




# Kobyłka Jana Pawła II



- klatka schodowa z windą

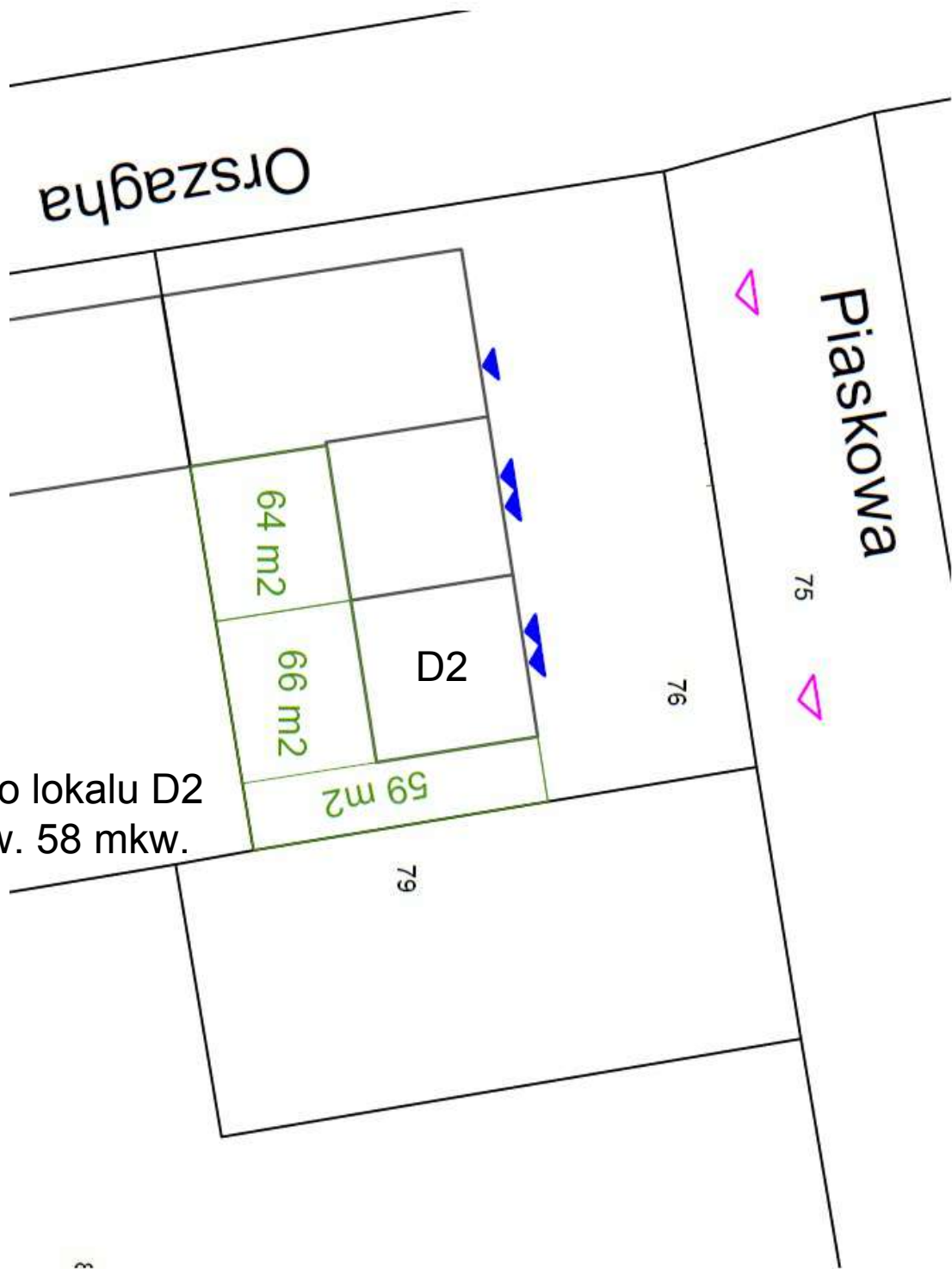
<b>Budynek</b>	<b>D</b>
<b>Numer lokalu</b>	<b>2</b>
<b>Liczba pokoi</b>	<b>3</b>
<b>Piętro</b>	<b>1</b>
<b>Powierzchnia całkowita m<sup>2</sup></b>	<b>57,73</b>

**Biuro Sprzedaży:**  
ul. Mieszka I 51  
05-230 Kobyłka  
kom. 608 280 789

- powierzchnie liczone wg normy PN-70/B-02365
- podane rozwiązania i powierzchnie mogą ulec nieznacznej zmianie
- karta ma charakter informacyjny;

ściany działowe,

ściany konstrukcyjne



przynalezny do lokalu D2  
ogródek o pow. 58 mkw.